



รายงานวิเคราะห์ผลการจัดซื้อจัดจ้างและการจัดหาพัสดุ  
ในรอบปีงบประมาณ 2568

สำนักงานสาธารณสุขอำเภอนาตาล  
อำเภอนาตาล จังหวัดอุบลราชธานี

## คำนำ

เอกสารฉบับนี้ จัดทำขึ้นเพื่อสรุปวิเคราะห์และรายงานผลการจัดซื้อจัดจ้าง ในรอบปีงบประมาณพ.ศ.2568 โดยการวิเคราะห์ถึงรายละเอียดการจัดซื้อจัดจ้าง ในประเด็นเรื่องความเสี่ยงความสามารถในการประหยัดงบประมาณ ปัญหาอุปสรรคและข้อจำกัดในการดำเนินงานและแนวทางแก้ไขปรับปรุงกระบวนการจัดซื้อจัดจ้างเพื่อเป็นแนวทางในการพัฒนาและปรับปรุงให้มีประสิทธิภาพต่อไป

## สารบัญ

	หน้า
เอกสารวิเคราะห์และข้อเสนอแนะเพื่อพัฒนาผลการจัดซื้อจัดจ้าง ปีงบประมาณ 2568	1
รายงานสรุปผลการจัดซื้อจัดจ้าง	1
การวิเคราะห์ความเสี่ยง	5
การวิเคราะห์ปัญหา/อุปสรรค	9
การวิเคราะห์ความสามารถในการประหยัดงบประมาณ	9
แนวทางแก้ไขในการปรับปรุงกระบวนการจัดซื้อจัดจ้างหรือแนวทางปฏิบัติงาน ในปีงบประมาณ 2569	9

**การวิเคราะห์และข้อเสนอแนะเพื่อพัฒนาผลการจัดซื้อจัดจ้าง ในรอบปีงบประมาณ 2568**  
**สำนักงานสาธารณสุขอำเภอนาตาล จังหวัดอุบลราชธานี**

สำนักงานสาธารณสุขอำเภอนาตาล จังหวัดอุบลราชธานี ได้จัดทำรายงานผลการวิเคราะห์ผลการจัดซื้อจัดจ้างประจำปีงบประมาณ 2568 จากข้อมูลการจัดซื้อจัดจ้าง ทุกวิธีการที่ดำเนินการโดยงานพัสดุ สำนักงานสาธารณสุขอำเภอนาตาล เพื่อให้เป็นไปตามเกณฑ์มาตรฐานการประเมินคุณธรรมและความโปร่งใสในการดำเนินงานของหน่วยงานภาครัฐ (Integrity and Transparency Assessment : ITA) ที่กำหนดให้ส่วนราชการวิเคราะห์ร้อยละของจำนวนโครงการที่ดำเนินการแล้วเสร็จในปีงบประมาณ 2568 จำแนกตามวิธีการจัดซื้อจัดจ้าง ทั้งนี้เพื่อเป็นการวิเคราะห์ความเสี่ยงในการทุจริตคอร์รัปชันและเป็นข้อมูลในการวางแผนจัดทำแผนปฏิบัติการจัดซื้อจัดจ้างในปีงบประมาณต่อไป

โดยรายงานการวิเคราะห์การจัดซื้อจัดจ้าง ฉบับนี้ประกอบด้วยผลการวิเคราะห์เชิงปริมาณ ปัญหาอุปสรรค ข้อจำกัดในการจัดซื้อจัดจ้าง การประหยัดงบประมาณ แนวทางปรับปรุงประสิทธิภาพของการจัดหาพัสดุ โดยมีรายละเอียดดังนี้

**1.รายงานสรุปผลการจัดซื้อจัดจ้าง**

สำนักงานสาธารณสุขอำเภอนาตาล ได้จัดทำรายงานวิเคราะห์ผลการจัดซื้อจัดจ้าง ประจำปีงบประมาณ 2568 โดยได้รับการอนุมัติงบประมาณ 20,000 บาท ตารางที่ 1 แสดงงบประมาณรายจ่ายประจำปีงบประมาณ 2568

ลำดับที่	รายการ	วงเงินที่ได้รับ (บาท)	ร้อยละ
1	งบดำเนินงาน(ค่าตอบแทน ใช้สอย วัสดุ) งวดที่ 1/2568	10,000	50
2	งบดำเนินงาน(ค่าตอบแทน ใช้สอย วัสดุ) งวดที่ 3/2568	10,000	50
	รวมทั้งสิ้น	20,000	100

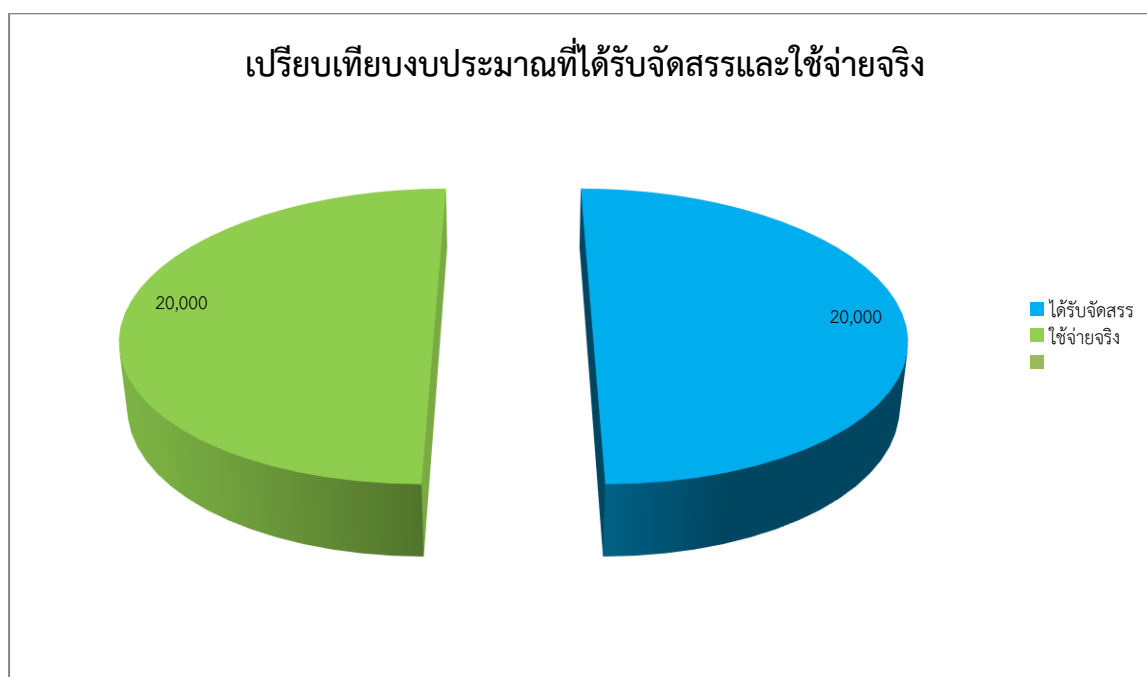
จากตารางที่ 1 สำนักงานสาธารณสุขอำเภอนาตาล ได้รับการจัดสรรงบประมาณรายจ่ายประจำปีงบประมาณ 2568 จำนวน 20,000 บาท (สองหมื่นบาทถ้วน) โดยดำเนินการเบิกจ่าย งวดที่ 1/2568 จำนวน 10,000 บาท คิดเป็นร้อยละ 50 งวดที่ 3/2568 จำนวน 10,000 บาท คิดเป็นร้อยละ 50

ตารางที่ 2 แสดงรายละเอียดการจ่ายเงินงบประมาณที่ได้รับการจัดสรรปีงบประมาณ 2568

ลำดับที่	รายการ	จำนวนโครงการ	จำนวนเงิน	ร้อยละ
1	การจัดซื้อจัดจ้างแบบเฉพาะเจาะจง	2	20,000	100

จากตารางที่ 2 สำนักงานสาธารณสุขอำเภอนาตาล ดำเนินการจัดซื้อจัดจ้างแบบเฉพาะเจาะจง จำนวน 2 โครงการ จำนวนเงิน 20,000 บาท คิดเป็นร้อยละ 100

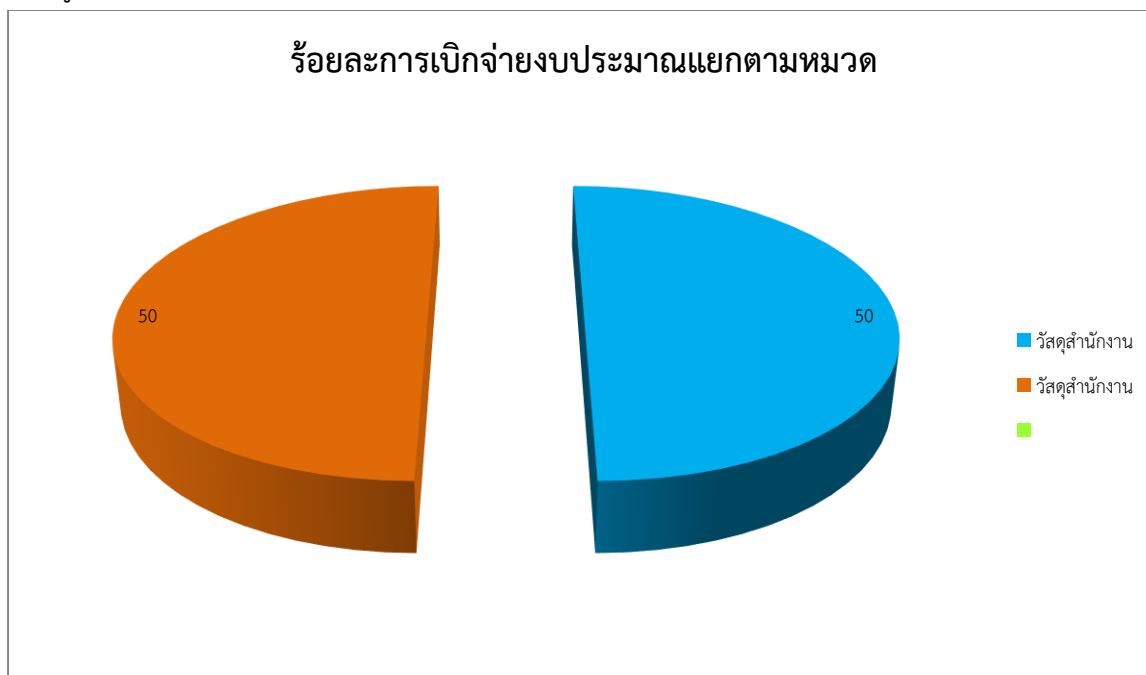
แผนภูมิที่ 1 แสดงสัดส่วนของงบประมาณที่ได้รับการจัดสรรและการเบิกจ่ายตามแผน



ตารางที่ 3 แสดงรายละเอียดหมวดการจัดซื้อจัดจ้างเงินงบประมาณปีงบประมาณ 2568

ลำดับที่	รายการ	จำนวนเงิน (บาท)	ร้อยละ
1	วัสดุสำนักงาน	10,000	50
2	วัสดุสำนักงาน	10,000	50
	รวม	20,000	100

แผนภูมิที่ 2 แสดงสัดส่วนตามหมวดการจัดซื้อจัดจ้างเงินงบประมาณ 2568



สรุปผลการจัดซื้อจัดจ้างเงินงบประมาณปีงบประมาณ 2568 สำนักงานสาธารณสุขอำเภอนาตาล ดังนี้

1.การจัดซื้อจัดจ้างทั้งสิ้น 20,000 บาท (สองหมื่นบาทถ้วน) คิดเป็นร้อยละ 100 ของงบประมาณที่ได้รับการจัดสรร

2.การดำเนินการจัดซื้อจัดจ้างเงินงบประมาณประจำปีงบประมาณ 2568 เป็นไปตามแผนการจัดซื้อจัดจ้าง ร้อยละ 100

ตารางที่ 4 แสดงรายละเอียดการจ่ายเงินนอกงบประมาณ (เงินบำรุง) ปีงบประมาณ 2568

ลำดับที่	รายการ	จำนวนโครงการ	จำนวนเงิน
1	จัดซื้อจัดจ้างแบบเฉพาะเจาะจง ราคาสูงกว่า 5,000 บาท	11	277,533.40
2	จัดซื้อจัดจ้างราคาต่ำกว่า 5,000 บาท	3	4,300
	รวม	23	281,833.40

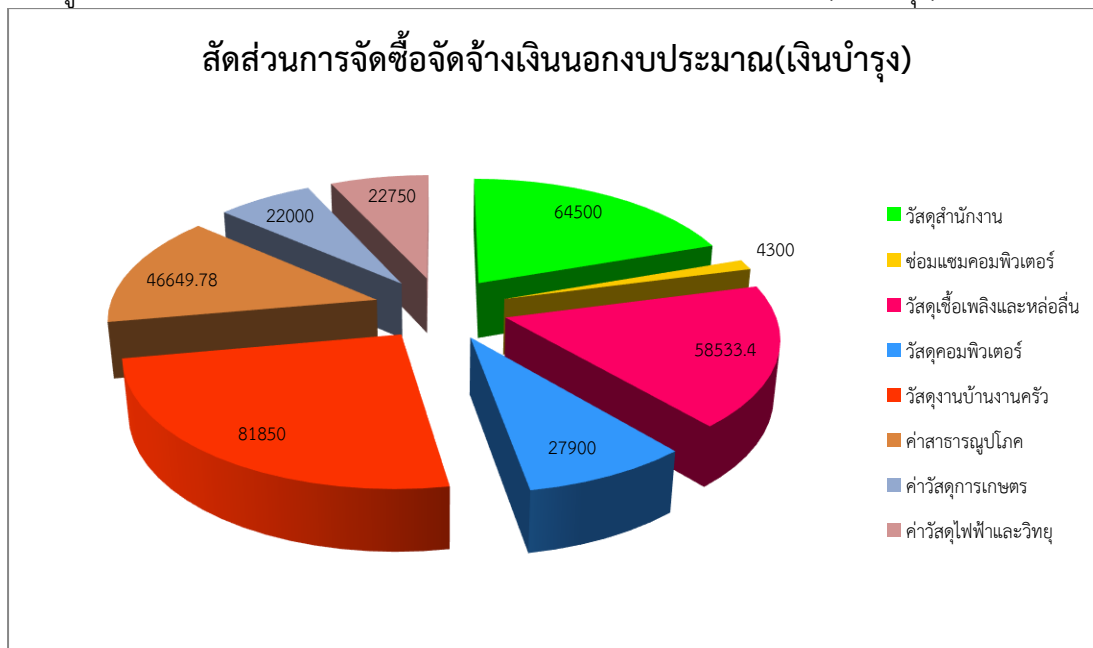
จากตารางที่ 4 สำนักงานสาธารณสุขอำเภอนาตาล จ่ายเงินนอกงบประมาณ (เงินบำรุง) จำนวน 281,833.40บาท โดยจัดซื้อจัดจ้างแบบเฉพาะเจาะจง ราคาสูงกว่า 5,000 บาท จำนวน 277,533.40 บาท จัดซื้อจัดจ้างราคาต่ำกว่า 5,000 บาท จำนวน 4,300 บาท

ตารางที่ 5 แสดงรายละเอียดหมวดการจัดซื้อจัดจ้างเงินนอกงบประมาณ (เงินบำรุง) ปีงบประมาณ 2568

ลำดับที่	รายการ	จำนวนเงิน (บาท)
1	วัสดุสำนักงาน	64,500
2	วัสดุคอมพิวเตอร์	27,900
3	วัสดุเชื้อเพลิงและหล่อลื่น	58,533.40
4	วัสดุงานบ้านงานครัว	81,850
5	วัสดุการเกษตร	22,000
6	วัสดุไฟฟ้าและวิทยุ	22,750
7	ค่าซ่อมคอมพิวเตอร์	4,300
8	ค่าสาธารณูปโภค	46,649.78

จากตารางที่ 5 สำนักงานสาธารณสุขอำเภอนาตาล ได้ดำเนินการจัดซื้อจัดจ้าง โดยเงินนอกงบประมาณ (เงินบำรุง) ในปีงบประมาณ 2568 แยกรายละเอียดตามหมวดการจ่าย วัสดุงานบ้านงานครัว ดำเนินการจัดซื้อจัดจ้างมากที่สุด จำนวน 81,850 บาท วัสดุสำนักงาน จำนวน 64,500 บาท วัสดุเชื้อเพลิงและหล่อลื่น จำนวน 58,533.40 บาท ค่าสาธารณูปโภค จำนวน 46,649.78 บาท ค่าวัสดุคอมพิวเตอร์ จำนวน 27,900 บาท ค่าวัสดุไฟฟ้าและวิทยุ จำนวน 22,750 บาท ค่าวัสดุการเกษตร 22,000 บาท และค่าซ่อมแซมคอมพิวเตอร์ 4,300 บาท โดยค่าใช้จ่ายแยกตามหมวดการจัดซื้อจัดจ้างบางรายการเป็นไปตามแผนการเงินการคลังของเครือข่ายบริการสุขภาพอำเภอนาตาล บางรายการไม่เป็นไปตามแผนการจัดซื้อจัดจ้าง เช่น ค่าวัสดุไฟฟ้าและวิทยุ ค่าวัสดุการเกษตรเนื่องจากมีความจำเป็นในการใช้งาน

แผนภูมิที่ 3 แสดงสัดส่วนการจัดซื้อจัดจ้างตามหมวด เงินนอกงบประมาณ (เงินบำรุง)



## 2. การวิเคราะห์ความเสี่ยง

การวิเคราะห์ความเสี่ยงด้านการจัดซื้อจัดจ้างของสำนักงานสาธารณสุขอำเภอนาตาล โดยใช้เครื่องมือวิเคราะห์ความเสี่ยง ตามหลักการควบคุมภายในขององค์กร (Control Environmen) ตามมาตรฐาน COSO 2013 ในการประเมินความเสี่ยงด้านการจัดซื้อจัดจ้าง ซึ่งเป็นหลักประกันระดับหนึ่งว่า การดำเนินงานของสำนักงานสาธารณสุขอำเภอนาตาล ไม่มีการทุจริต และ/หรือหาผลประโยชน์ทับซ้อน ในกระบวนการจัดซื้อจัดจ้าง โดยกำหนดขั้นตอนการประเมินความเสี่ยงด้านการจัดซื้อจัดจ้างดังนี้

1. การระบุความเสี่ยง
2. การวิเคราะห์สถานการณ์ความเสี่ยง
3. เมทริกส์ระดับความเสี่ยง
4. การประเมินการควบคุมความเสี่ยง
5. แผนบริหารความเสี่ยง
6. การจัดทำรายงานผลการเฝ้าระวังความเสี่ยง
7. จัดทำระบบบริหารความเสี่ยง
8. การจัดทำรายงานบริหารความเสี่ยง
9. การรายงานผลการดำเนินงานตามแผนการบริหารความเสี่ยง





ขั้นตอนที่ 1 การระบุความเสี่ยง ทำการระบุความเสี่ยง โดยนำข้อมูลที่ได้จากการเตรียมการประเมินความเสี่ยงด้านการจัดซื้อจัดจ้าง ของสำนักงานสาธารณสุขอำเภอนาตาล ดังตารางที่ 6

ตารางที่ 6 ระบุความเสี่ยง (Risk Identification) ที่เป็น Unknown Factor

ขั้นตอนปฏิบัติ	ระบุรายละเอียดความเสี่ยง	
	known Factor	Unknown Factor
กระบวนการจัดหาพัสดุ ขั้นตอนย่อยที่มีความเสี่ยง 1.การจัดหาพัสดุไม่เป็นไปตามระเบียบ 2.มีการแบ่งซื้อแบ่งจ้าง 3.แสวงหาผลประโยชน์	-	ปัจจัยความเสี่ยงที่มาจากกร พยากรณ์ล่วงหน้าในอนาคต ปัญหาพฤติกรรมความเสี่ยงที่ อาจเกิดขึ้น

### ขั้นตอนที่ 2 การวิเคราะห์สถานะความเสี่ยง

จากขั้นตอนที่ 1 เมื่อทำการระบุความเสี่ยง เสร็จสิ้นจึงดำเนินการวิเคราะห์สถานะความเสี่ยงด้านการจัดซื้อจัดจ้างของสำนักงานสาธารณสุขอำเภอนาตาล อันเกิดจากการทุจริต หรือผลประโยชน์ทับซ้อน โดยระบุสถานะความเสี่ยงในสีไฟจราจร

สี	ระดับความเสี่ยง
	<b>ความเสี่ยงระดับต่ำ</b>
	<b>ความเสี่ยงระดับปานกลาง</b> เป็นกระบวนการที่มีผู้เกี่ยวข้องหลายคน หลายหน่วยงาน สามารถใช้ความรอบคอบ ระมัดระวังในการปฏิบัติงาน ตามปกติควบคุมดูแลได้
	<b>ความเสี่ยงระดับสูง</b> เป็นกระบวนการที่มีผู้เกี่ยวข้องหลายคน หลายหน่วยงาน ภายในองค์กร มีหลายขั้นตอน จนยากต่อการควบคุม หรือไม่มีอำนาจควบคุมตาม หน้าที่ปกติ
	<b>ความเสี่ยงระดับสูงมาก</b> เป็นกระบวนการที่เกี่ยวข้องกับบุคคลภายนอก คนที่ไม่รู้จัก ไม่สามารถตรวจสอบได้ชัดเจน ไม่สามารถกำกับติดตามได้อย่างใกล้ชิด หรือ สม่ำเสมอ

ตารางที่ 7 แสดงสถานะความเสี่ยงด้านการจัดซื้อจัดจ้างของสำนักงานสาธารณสุขอำเภอหาดาล

ขั้นตอนย่อยที่มีความเสี่ยงด้านการจัดซื้อจัดจ้าง				
กระบวนการจัดหาพัสดุ ขั้นตอนย่อยที่มีความเสี่ยง				
1.การจัดหาพัสดุไม่เป็นไปตามระเบียบ		/		
2.มีการแบ่งซื้อแบ่งจ้าง		/		
3.แสวงหาผลประโยชน์ส่วนตัวในตำแหน่งหน้าที่		/		

ขั้นตอนที่ 3 เมทริกส์ระดับความเสี่ยง

นำความเสี่ยงด้านการจัดซื้อจัดจ้างที่มีสถานะความเสี่ยงระดับปานกลาง (สีเหลือง) มาทำการ  
หาค่าความเสี่ยงรวม

ตารางที่ 8 แสดงระดับความเสี่ยงด้านการจัดซื้อจัดจ้าง

ขั้นตอนย่อยที่มีความเสี่ยงด้านการจัดซื้อจัดจ้าง	ระดับความ จำเป็นของการ เฝ้าระวัง			ระดับความ รุนแรงของ ผลกระทบ			ค่าความเสี่ยง = ความจำเป็น X รุนแรง
	3	2	1	3	2	1	
กระบวนการจัดหาพัสดุ ขั้นตอนย่อยที่มีความเสี่ยง 1.การจัดหาพัสดุไม่เป็นไปตามระเบียบ 2.มีการแบ่งซื้อแบ่งจ้าง 3.แสวงหาผลประโยชน์ส่วนตัวในตำแหน่งหน้าที่	1			2			2

จากตารางที่ 8 นำระดับความเสี่ยงมาพิจารณาความจำเป็นของการเฝ้าระวัง/ระดับความรุนแรงของผลกระทบ

ตารางที่ 9 ระดับความจำเป็นของการเฝ้าระวัง

ขั้นตอนย่อยที่มีความเสี่ยงด้านการจัดซื้อจัดจ้าง	กิจกรรมหรือขั้นตอนหลัก		กิจกรรมหรือขั้นตอนรอง
	MUST	SHOULD	
กระบวนการจัดหาพัสดุ ขั้นตอนย่อยที่มีความเสี่ยง 1.การจัดหาพัสดุไม่เป็นไปตามระเบียบ 2.มีการแบ่งซื้อแบ่งจ้าง 3.แสวงหาผลประโยชน์ส่วนตัวในตำแหน่งหน้าที่	3 2	2	1

ตารางที่ 10 ระดับความรุนแรงของผลกระทบตาม Balanced Scorecard

ขั้นตอนย่อยที่มีความเสี่ยงด้านการจัดซื้อจัดจ้าง	1	2	3
ผู้มีส่วนได้ส่วนเสียรวมถึงหน่วยงานกำกับดูแล ภาคีเครือข่าย	x		
ผลกระทบทางการเงิน รายได้ลด รายจ่ายเพิ่ม	x		
ผลกระทบต่อผู้ใช้บริการ กลุ่มเป้าหมาย	x		
ผลกระทบต่อกระบวนการภายใน	x		

#### ขั้นตอนที่ 4 ประเมินการควบคุมความเสี่ยง

นำค่าความเสี่ยง มาทำการประเมินควบคุมความเสี่ยงด้านการจัดซื้อจัดจ้างของสำนักงานสาธารณสุขอำเภอนาตาลว่ามีความเสี่ยงเกี่ยวกับกระบวนการจัดซื้อจัดจ้างอยู่ในระดับใด เมื่อเทียบกับคุณภาพการจัดการตามเกณฑ์คุณภาพการจัดการแบ่งออกเป็น 3 ระดับดังนี้

ระดับ	เกณฑ์คุณภาพการจัดการ
ดี	จัดการได้ทันที ทุกครั้งไม่กระทบผู้รับบริการ/ผู้รับมอบผลงาน องค์กรไม่มีผลเสียหายทางการเงิน
พอใช้	จัดการได้โดยส่วนใหญ่ มีบางครั้งจัดการไม่ได้ กระทบถึงผู้รับบริการ/ผู้รับมอบผลงานองค์กร แต่ยอมรับได้ มีความเข้าใจ
อ่อน	จัดการไม่ได้ หรือได้เพียงส่วนน้อย การจัดการเพิ่มเกิดรายจ่าย มีผลกระทบถึงผู้ใช้บริการ/ผู้รับมอบผลงานและยอมรับไม่ได้ ไม่มีความเข้าใจ

#### ตารางที่ 11 แสดงการประเมินการควบคุมความเสี่ยงด้านการจัดซื้อจัดจ้าง

กระบวนการที่มีความเสี่ยง	คุณภาพการจัดการ	ค่าประเมินการควบคุมความเสี่ยงด้านการจัดซื้อจัดจ้าง		
		ค่าความเสี่ยงระดับต่ำ	ค่าความเสี่ยงระดับกลาง	ค่าความเสี่ยงระดับสูง
กระบวนการจัดซื้อจัดจ้างของสำนักงานสาธารณสุขอำเภอนาตาล	ดี	2		

จากตารางประเมินความเสี่ยงด้านการจัดซื้อจัดจ้างสำนักงานสาธารณสุขอำเภอนาตาล มีค่าความเสี่ยงระดับ 2 (ต่ำ)

#### ขั้นตอนที่ 5 แผนบริหารความเสี่ยง

นำการประเมินควบคุมความเสี่ยงด้านการจัดซื้อจัดจ้างมาจัดทำแผนบริหารความเสี่ยง

#### ตารางที่ 12 ตารางแสดงแผนบริหารความเสี่ยง

แผนบริหารความเสี่ยง	มาตรการ
กระบวนการงานการจัดซื้อจัดจ้างสำนักงานสาธารณสุขอำเภอนาตาล	1.กรอบคำรับรองการปฏิบัติราชการ ประจำปีงบประมาณ 2568 ตัวชี้วัด ระดับความสำเร็จในการจัดทำแผนการจัดซื้อจัดจ้าง 2.แนวทางการจัดซื้อจัดจ้างและแบบแสดงความบริสุทธิ์ใจ

### ขั้นตอนที่ 6 จัดทำรายงานเฝ้าระวังความเสี่ยง

จัดทำรายงานเฝ้าระวังความเสี่ยงด้านการจัดซื้อจัดจ้าง โดยแยกสถานการณ์เฝ้าระวังความเสี่ยงออกเป็นสามสี ได้แก่สีเขียว สีเหลือง สีแดง เพื่อติดตามเฝ้าระวังและประเมินการบริหารความเสี่ยง ตารางที่ 13 แสดงผลการเฝ้าระวังความเสี่ยงด้านการจัดซื้อจัดจ้าง

กิจกรรม	เหตุการณ์ความเสี่ยงทุจริต	สถานะความเสี่ยง		
		สูง	ปานกลาง	ต่ำ
กระบวนการการจัดซื้อจัดจ้าง สำนักงานสาธารณสุขอำเภอ นาทาล	1.การจัดหาพัสดุไม่เป็นไปตามระเบียบ 2.มีการแบ่งซื้อแบ่งจ้าง 3.แสวงหาผลประโยชน์ส่วนตัวในตำแหน่งหน้าที่	/		

### ขั้นตอนที่ 7 จัดทำระบบบริหารความเสี่ยง

สถานะความเสี่ยงด้านการจัดซื้อจัดจ้างของสำนักงานสาธารณสุขอำเภอ นาทาล ไม่อยู่ในข่ายความเสี่ยง แต่ยังคงมาตรการเฝ้าระวังความเสี่ยงอย่างสม่ำเสมอ

จากการวิเคราะห์ความเสี่ยงด้านการจัดซื้อจัดจ้างของสำนักงานสาธารณสุขอำเภอ นาทาล พบว่ามีสถานะความเสี่ยงด้านการจัดซื้อจัดจ้างที่ไม่อยู่ในข่ายความเสี่ยง โดยปรากฏสถานะความเสี่ยงเป็นสีเขียว แต่มีความจำเป็นต้องกำหนดกิจกรรมเฝ้าระวังในระบบความเสี่ยงด้านการจัดซื้อจัดจ้างอย่างต่อเนื่อง

#### 3.การวิเคราะห์ปัญหาอุปสรรค/ข้อจำกัดในการปฏิบัติงานจัดซื้อจัดจ้างในปีงบประมาณ 2568

การจัดซื้อจัดจ้างภาครัฐด้วยระบบอิเล็กทรอนิกส์ หรือ e-GP ด้วย พรบ.การจัดซื้อจัดจ้างและการบริหารพัสดุภาครัฐ พ.ศ.2560 ระเบียบกระทรวงการคลังว่าด้วยการจัดซื้อจัดจ้างและการบริหารพัสดุภาครัฐ พ.ศ.2560 ที่เพิ่มขึ้น ทำให้การบันทึกข้อมูล มีการบันทึกผิดพลาดและต้องการแก้ไขขั้นตอนการแก้ไขข้อผิดพลาดซ้ำ

เอกสารการจัดซื้อจัดจ้างมีการแก้ไขเปลี่ยนแปลงบ่อยครั้ง ทำให้การบันทึกข้อมูลผ่านระบบอิเล็กทรอนิกส์เกิดความไม่สมบูรณ์ของเอกสาร

#### 4.การวิเคราะห์ความสามารถในการประหยัดงบประมาณ

ปีงบประมาณ 2568 วิเคราะห์ความสามารถในการประหยัดงบประมาณของกระบวนการจัดซื้อจัดจ้าง สำนักงานสาธารณสุขอำเภอ นาทาล โดยเปรียบเทียบ งบประมาณที่ตั้งไว้ในปีงบประมาณ 2568 กับผลของงบประมาณ ที่จ่ายจริง พบว่าในรายการค่าวัสดุสำนักงาน ลดลง จากปีงบประมาณ 2567 ที่มีรายการจ่ายจำนวน 130,000 บาท ปี 2568 มีรายการจ่าย จำนวน 64,500 บาท ประหยัดงบประมาณ จำนวน 65,500 บาท รายการจ่ายค่าวัสดุคอมพิวเตอร์ ลดลง จากปีงบประมาณ 2567 ที่มีรายการจ่าย จำนวน 43,500 บาท ปี 2568 มีรายการจ่าย 27,900 บาท ประหยัดงบประมาณ จำนวน 15,600 บาท

5.แนวทางแก้ไขในการปรับปรุงกระบวนการจัดซื้อจัดจ้างหรือแนวทางในการปฏิบัติงานในปีงบประมาณ พ.ศ. 2569

5.1 จัดทำแผนการจัดซื้อจัดจ้าง เพื่อกำกับติดตามการทำงานให้เป็นไปตามขั้นตอนและถูกต้องตามระเบียบ

5.2 ควบคุมการจัดซื้อจัดจ้างให้อยู่ในแผนจัดซื้อจัดจ้างและแผนเงินสำรอง

5.3 สร้างกลุ่มไลน์ ผู้มีส่วนเกี่ยวข้องในการจัดทำเอกสารจัดซื้อจัดจ้าง เช่น หัวหน้าเจ้าหน้าที่ เจ้าหน้าที่ ผู้บันทึกระบบอิเล็กทรอนิกส์ เพื่อเป็นช่องทางให้ความรู้ แนวทางการปฏิบัติตามระเบียบการจัดซื้อจัดจ้างภาครัฐ ที่ถูกต้อง ทันเหตุการณ์

5.4 มีการควบคุม กำกับ ติดตามการดำเนินงาน เสนอผู้บังคับบัญชาทราบตามขั้นตอนทุกเดือน

5.5 ส่งเสริมให้ หัวหน้าเจ้าหน้าที่ เจ้าหน้าที่ ผู้จัดทำเอกสารจัดซื้อจัดจ้าง ได้อบรมเพื่อเพิ่มพูนความรู้ความสามารถ ในการปฏิบัติงานที่ถูกต้องตามระเบียบ



สำนักงานสาธารณสุขอำเภอนาตาล อำเภอเมือง จังหวัดอุบลราชธานี